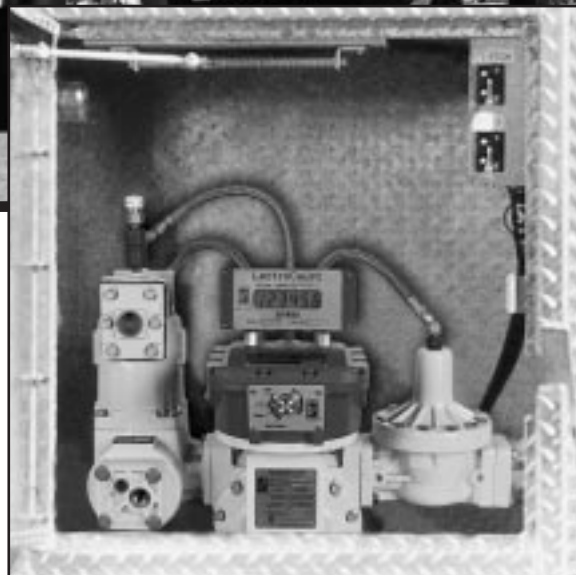


# PRESENTACION GENERAL DEL PRODUCTO

## *Medidores & Accesorios Para el Mercado del Gas Propano*

**LIQUID  
CONTROLS**  
A Unit of IDEX Corporation

**IDEX**  
IDEX CORPORATION



# Características de Liquid Controls

## Responsabilidad Absoluta

Debido a la necesidad en la industria del gas propano de tener una medición fiable y precisa, hace que sea completamente lógico pensar en los medidores de Liquid Controls para poder ser eficiente y rentable. Los medidores de Liquid Controls le permiten obtener una entrega volumétrica precisa, con la menor obstrucción al flujo.

# Liquid Controls—

## La norma en la industria de medición del gas propano

- No existe contacto de metal a metal en la caja de medición, lo que garantiza la precisión del medidor durante el tiempo que este en servicio.
- Sellos de carbón reducen la fricción y desgaste extendiendo el tiempo de servicio.
- Los medidores LC tienen una caída de presión baja lo que incrementa el rango de flujo.
- Planeamos no tener obsoletos para que usted pueda reconstruir en vez de reemplazar.
- El principio de medición por rotación sincronizada ofrece un medidor con el mejor tiempo de vida.
- Partes fabricadas con la mayor precisión le darán una exactitud inigualable y partes que son intercambiables.

Cualesquiera que sean sus requisitos en el mercado del gas propano LC tienen un medidor. Llenado de flotas de camiones, llenado a granel, camiones de entrega al por mayor, terminales, llenado por tubería y refinerías.

Todos los medidores de LC cumplen con los requisitos del instituto de pesos y medidas (NIST) y con los requisitos de muchas otras organizaciones mundiales. Modelos específicos cumplen con las normas de seguridad establecidas por UL, TUV, y KHK.



MA-7-GY-10-LCR

## Carro de Prueba para el Gas Propano

El carro portátil de LC para la industria del gas propano es la manera más fácil y rápida de confirmar la precisión de su medidor de gas propano desde un rango de flujo de 5 a 200 GPM.

- Sin pérdida de tiempo—simplemente conecte el medidor de referencia a la línea de entrada del medidor durante una operación normal o simplemente reciclar el producto al tanque del camión.
- Portátil—puede ser operado y transportado por una sola persona.
- Precisión—el medidor de referencia es calibrado y sellado de acuerdo con las normas de NIST. Puede ser usado para verificar cualquier medidor de gas propano.

### El sistema incluye:

- Manual de operación, LC Modelo MA-4, MA-5, MA-7 o MA-15, Mangueras y Certificado de reporte de prueba.
- Multi-puntos de calibración, Tabla API y densidades—multi-productos es opcional usando los registros Electrónicos LC3 o LCR.

Carro portátil de prueba



# La Serie de Medidores MA y MS

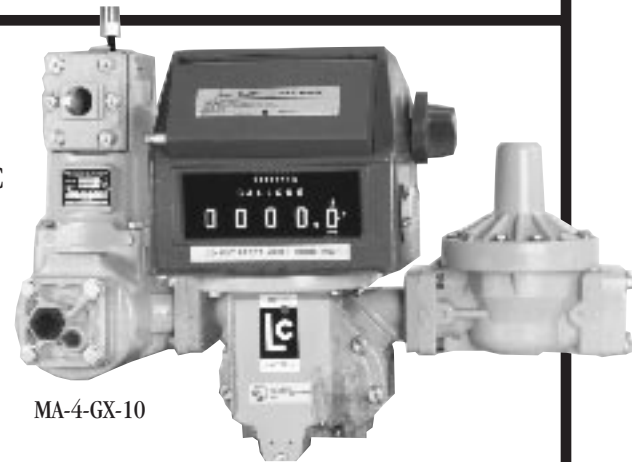
## La Serie MA

Para operaciones con una presión de trabajo por debajo de los 350 PSI (25 BAR) . . . y con una temperatura ambiente hasta los 160° F (71° C):

- En comparación con cualquier otro medidor de gas propano, los medidores LC serie MA son más livianos y dan una gran flexibilidad.
- Los accesorios pueden girar 180 grados cambiando la dirección del flujo de izquierda a derecha o viceversa. Ninguna parte o herramienta especial es necesaria.

**El Modelo MA-4-GX-10** es diseñado especialmente para el llenado de combustible de motores de gas propano (UL):

- 5 a 30 GPM (20-115 LPM) capacidad de flujo.
- Surtido con una brida de entrada de 1 1/2" NPT y una brida opcional de salida de 2" NPT.\*



MA-4-GX-10

**El Modelo MA-5-GY-10** está diseñado para entrega al por mayor y llenado de motores a alto flujo (UL):

- Capacidad de flujo de 12 a 60 GPM (45-227 LPM).
- Surtido con una brida de entrada de 1-1/2" NPT y una brida opcional de salida de 2" NPT.\*

El Modelo MA-7-GY-10 diseñado para entregas con camiones al por mayor (UL):

- Rango de flujo de 20 a 100 GPM (75-380 LPM).
- Surtido con una brida de entrada de 2" NPT y una brida opcional de salida de 1-1/2" NPT.\*

El Modelo MA-15-GY-10 diseñado para entregas al por mayor (UL):

- Capacidad de flujo de 40 a 200 GPM (150-760 LPM) con válvula diferencial de 2".
- Surtido con una brida de entrada de 3" NPT y una brida opcional de salida de 2" NPT.\*

\* Como opcionales tenemos bridas BSPT o "Slip Weld."

MA-15-GY-10



## La Serie MS

Medidores con caja esférica de acero están disponibles en 300 PSI (21 BAR), 720 PSI (50 BAR) y 1,440 (100 BAR) de presión y una temperatura ambiental de 160° F (71° C):

### El Modelo MSA-15-GY-10

- 40 a 200 GPM (150-760 LPM) capacidad de flujo.
- Surtido con bridas de 3" ANSI.

### El Modelo MSA-30-GY-10

- 70 a 350 GPM (265-1,325 LPM) Rango de flujo.
- Surtido con bridas de 3" ANSI.

### El Modelo MSA-75-GY-10

- 140 a 700 GPM (530-2,650 LPM) rango de flujo.
- Surtido con bridas de 4" ANSI.

### El Modelo MSA-120-GY-10

- 200 a 1,000 GPM (760-3,785 LPM) rango de flujo.
- Surtido con bridas de 6" ANSI.



MSA-30-GY-10\*\*

\*\* Modelo en foto incluye: Filtro, Eliminador de Vapor, Válvula Diferencial, Compensador de Temperatura, Contador Impresora.

Nota: Disponibles para sistemas de llenado de terminales con Predeterminado neto o bruto, válvula de control eléctrico, 100% engranajes (sin ajustador) y compensador de temperatura son recomendados.

# Registración Electronica y Sistema de Control

## Sistema LCR

*El camino hacia lo mejor en control de información.*

El sistema LectroCount LCR es la opción ideal en aplicaciones de medida fija o móvil. LCR es un registrador electrónico diseñando como una alternativa a la registración y calibración mecánica. Posee un sistema electrónico muy sofisticado pero simple de operar simplemente de vuelta al interruptor de "run" a "print."

### LCR incluye:

- Impresor eléctrico de boletos: entregas, turno, diagnostico y probador/calibración.
- Corrección por temperatura tablas API o Coeficiente de expansión.
- Temperaturas de operación -40° F a 185° F (-40° C a 70° C).
- NEMA 4X protección contra el clima.

LectroCount LCR viene con RS 232, RS 485 y/o salida de pulso calibrado lo que le permitiría comunicarse con una computadora en cualquier momento.



MA-7-GY-10-LCR

Impresor

Teclado

**LIQUID  
CONTROLS**  
A Unit of IDEX Corporation



*Apoiado por nuestra reputación mundial de calidad, precisión y diseño avanzado.*

LIQUID CONTROLS  
Una unidad de IDEX Corporation  
105 Albrecht Drive  
Lake Bluff, IL 60044-2242  
(847) 295-1050  
FAX: (847) 295-1057  
Sitio de internet: [www.lcmeter.com](http://www.lcmeter.com)

Distribuido por:



DNV  
CERTIFICATED FIRM  
Certificate No. 8732

Impreso con tinta de vegetal sobre papel reciclado. Por Favor Recycle.